

REMind

Was, wenn Träume Daten wären?

Traumberichte sind mehr als subjektive Erzählungen. REMind ist eine KI-gestützte App, die Traumberichte analysiert, visualisiert und gesellschaftliche Muster deutlich macht.

Relevanz

- Träume als Spiegelbild innerer und gesellschaftlicher Stimmungen und Zustände
- Verbindung von Neurowissenschaften, Sozialwissenschaften und KI
- Wertvolle Datenquelle für die Traumforschung

Motivation

- Unterstützung bei psychischen Erkrankungen und Schlafstörungen
- Gesellschaftliche Relevanz und kulturelle Analyse
- Förderung des interdisziplinären Dialogs

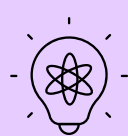
Einordnung

- Anwendung von NLP zur Analyse natürlicher Sprache
- Reflexion über ethische Aspekte beim KI-Einsatz
- sprachlich - strukturelle Analyse von Themen, Stimmungen und Mustern
- Neue Fragen zu Subjektivität, Realität und Bewusstsein

Traum-Decoder mit KI

- Personalisierte Traumberichte: Erfassen Sie Ihre Träume als Text, Audio oder Zeichnung
- Traumklassifikation und -analyse: Lassen Sie KI Ihre Träume analysieren und deuten, mit generierten Bildern, Darstellungen und sogar Animationen
- Emotionserkennung und thematische Zuordnung: Speichern und kategorisieren Sie Ihre Träume nach Symbolen, Emotionen und Schlafphasen
- Traumtrends und gesellschaftliche Analyse: Visualisieren Sie die häufigsten Traumsymbole und Muster innerhalb der Gesellschaft
- Interaktive Traumarchive für Forschung und Analyse

Technik & Umsetzung



Fortschrittliche Künstliche Intelligenz analysiert die Daten und erstellt visuelle Traumberichte → Signal-zu-Multimedia-Transformation



Automatisierte Traumerfassung: EEG-ähnlicher Sensor misst Gehirnströme im REM-Schlaf

Willkommen in Ihrer Traumwelt:



Zielgruppen & Anwendung

Psycholog:innen & Therapeut:innen

Forschung & Wissenschaft

- Neurowissenschaftler:innen
- Medien-, Kultur-, und Sozialwissenschaftler:innen

Selbstreflexion & Alltagsnutzer:innen

Gesellschaftliche Organisationen

"Träume analysieren. Gesellschaft verstehen."

Ausblick

- Erweiterte Funktionen: z.B. eine virtuelle Traumwelt zum "Begehen von Träumen"
- Kooperation mit kulturellen und gesellschaftlichen Einrichtungen
- Verknüpfung mit gesellschaftlichen Ereignissen (z. B. Krisen, Medienwandel)